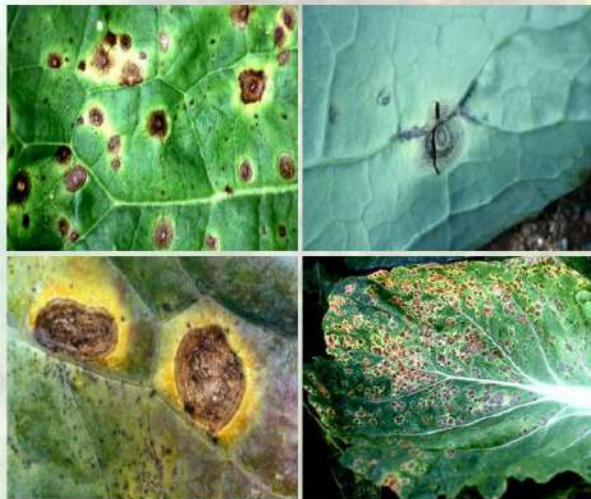




لکه برگی آلترناریایی (*Alternaria spp.*)



مهندس آیدین حسن زاده
کارشناس مرکز تحقیقات کاربردی
شرکت توسعه کشت دانه های روغنی



علائم بیماری و خسارت: این بیماری در ابتدا به صورت لکه های کوچک سیاه یا قهوه ای تیره روی برگ ها ظاهر می شود. لکه ها در یک ناحیه مشخص و به صورت حلقه های متحد المركز گسترش می یابند. اسپورها روی این حلقه ها تشکیل می شوند و در نتیجه لکه ها به ویژه در مرکز تیره تر از سایر نقاط خواهند شد. با توسعه بسیاری از لکه ها، برگ ها ممکن است زرد شوند و از بین بروند. لکه های روی ساقه ها و دمبرگ ها، باریک و کشیده بوده و به رنگ بنفش تا قهوه ای هستند.

عامل بیماری و عوامل توسعه آن: عامل این بیماری، *Alternaria spp.* می باشد که قارچی بذرزاد می باشد و بر روی بقایای گیاهان آلوده، مقدار زیادی هاگ تولید می نماید و روی علف های هرز حساس حاشیه مزارع بقا می یابد. اسپورهای این قارچ به آسانی توسط باد پراکنده می شوند. بیماری در شرایط آب و هوایی گرم و مرطوب و درجه حرارت بهینه بین ۲۵ تا ۳۰ درجه سانتی گراد شدت می یابد.

گیاهان میزبان: کلزا، سویا، کلم، گل کلم، گوجه فرنگی، هندوانه، خیار، کرفس و ...

فهرست	سختی کوتاه	مطلب روز	کتابخانه الکترونیک داخلی	اخبار داخلی	کلید شناسایی	بازاریابی چیست؟	تصاویر روز	بانک بذر	معرفی گونه	ابزار تولید بذر	آفات و بیماریها	حیات بذر	شناسایی بذور	اللوپاتی	اصلاح نباتات
-------	------------	----------	--------------------------	-------------	--------------	-----------------	------------	----------	------------	-----------------	-----------------	----------	--------------	----------	--------------